



GAZETKA PEŁNA WSPARCIA

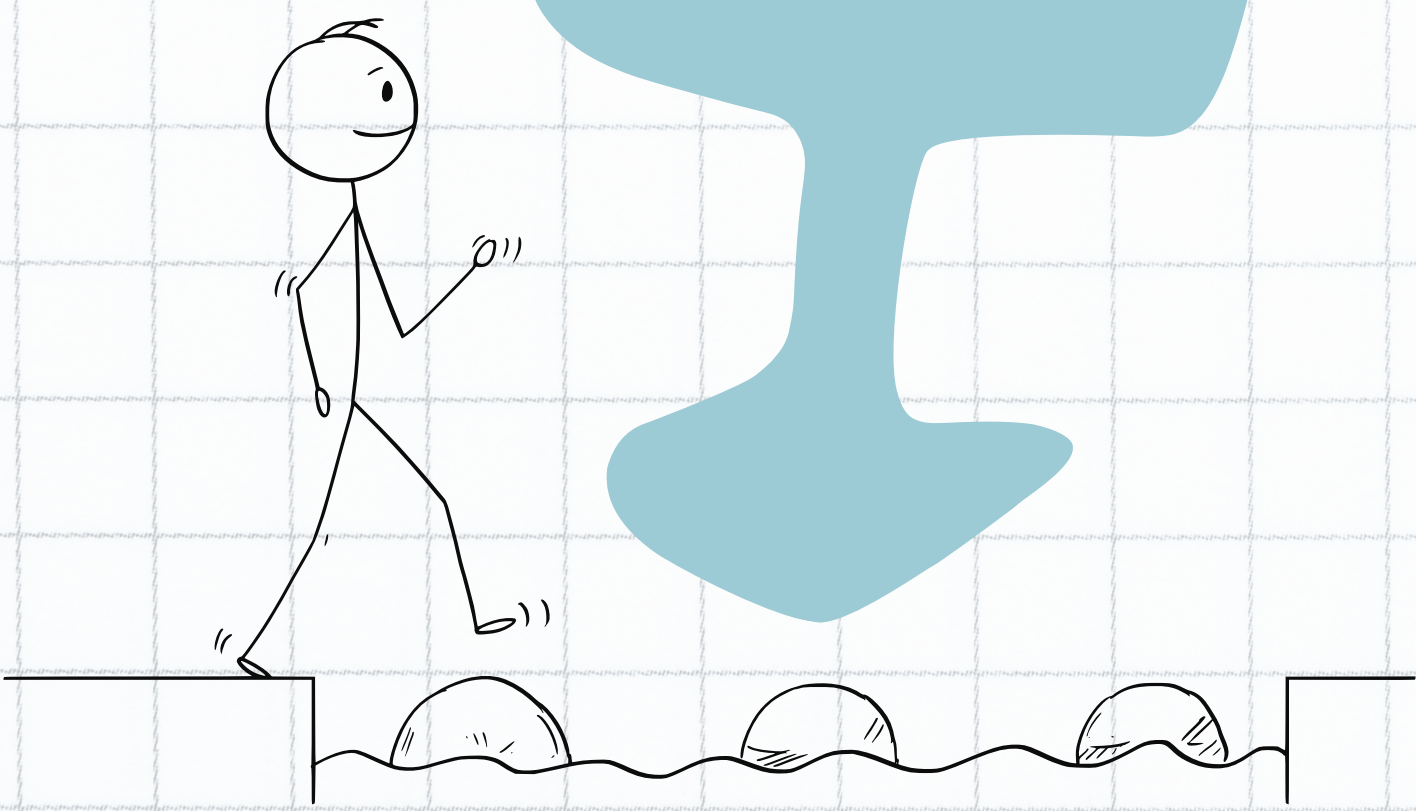
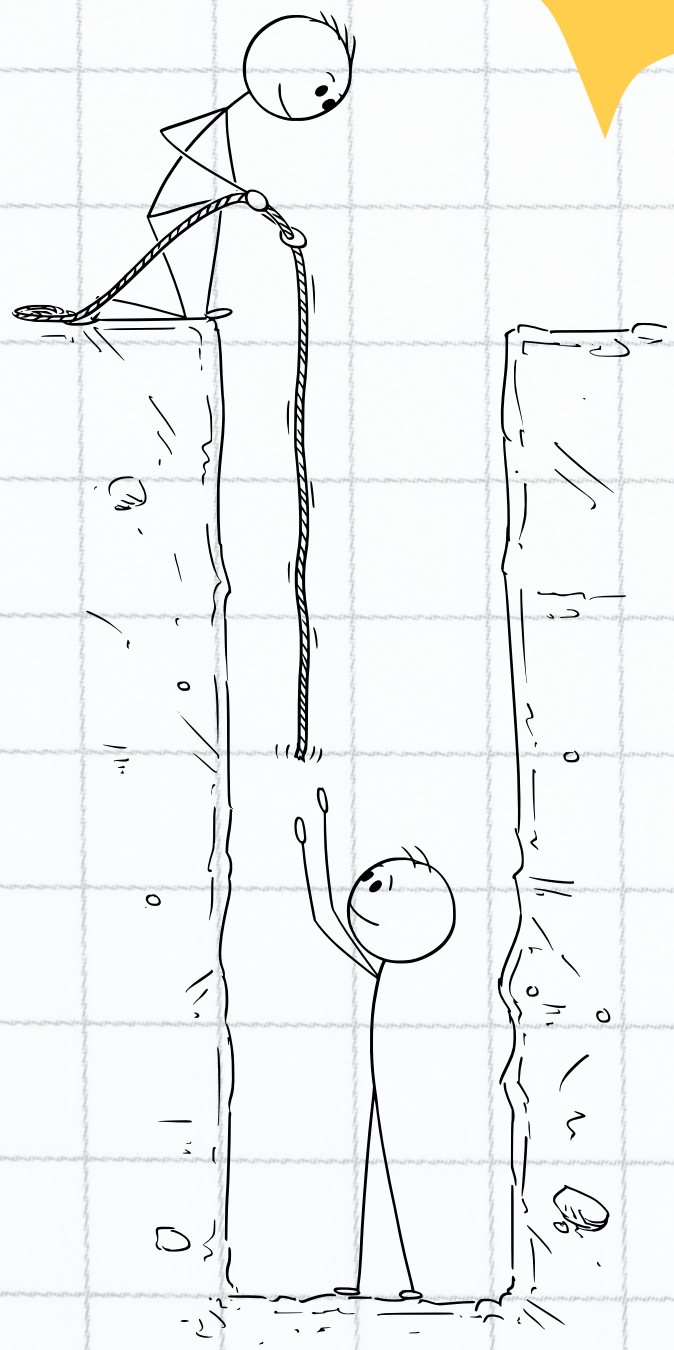
Uczniowie wraz z wychowawcą tworzą swoją własną listę pomysłów radzenia sobie w trudnych sytuacjach

Wypisanie pomysłów uczniów

Gdzie możemy otrzymać wsparcie w sytuacji pojawienia się problemu?

Jakie wsparcie mogą otrzymać na terenie szkoły?

Uczniowie dzielą się własnymi pomysłami odnośnie jak mogą pomagać sobie wzajemnie w trudnej sytuacji oraz w jaki sposób mogą wpłynąć na polepszenie sytuacji w klasie.



Co może być pomocne w tworzeniu
GAZETKI PEŁNEJ WSPARCIA?

Telefony wsparcia

- 116 111 (Fundacja Dajemy Dzieciom Siłę)
- 800 12 12 12 (Dziecięcy Telefon Zaufania Rzecznika Praw Dziecka)
- Telefon działający lokalnie (jeśli jest)

Wsparcie na terenie szkoły:

- omówienie dostępnych form pomocy na terenie szkoły (rola pedagoga szkolnego/psychologa)
- przedstawienie własnych możliwości, które możemy zaoferować

Co mogę dać dobrego, aby pozytywnie wpłynąć na atmosferę w klasie?
Jakie działania mogę podjąć, aby w klasie każdy czuł się dobrze?

Jako klasa mamy ogromny wpływ na siebie:

- wzajemne wsparcie jest niezwykle cenne, gdy ktoś zmaga się z problemem (pomoc koleżeńska)
- postawa wzajemnego zrozumienia sprawia, że osoba mająca problem ma siłę do poradzenia sobie z przeciwnościami

Jak możemy sobie pomóc, aby wzajemnie wspierać się, gdy widzimy, że ktoś ma problem?
Co ja mogę zrobić, aby pomóc drugiej osobie w problemie?