

BLOK 1-3

Pytania do opowiadania:

Jakie zadanie miały dzieci do wykonania?

Kto to jest rodzina? Kto wchodzi w jej skład?

Jak lubicie spędzać czas wspólnie z rodziną?

2. Miłość, która daje wsparcie-zadanie z eksperymentem.

Dzieci siadają w kręgu z prowadzącym i obserwują eksperyment. Prowadzący na dłoni trzyma kostkę lodu (lód może być położony na chusteczce). Dzieci mogą na chwilę przytrzymać lód na swoich dłoniach. Następnie lód zostaje wrzucony do szklanki. Po jakimś czasie zostaje rozpuszczony i powstaje z niego woda.

Pytanie problemowe:

Czy kiedy trzymamy lód na dłoni jest to przyjemne uczucie? Co czujemy trzymając lód na dłoniach?

Lód zamienił się w wodę.

Do czego jest nam potrzebna woda?

Czy możliwe byłoby życie bez wody? Jak myślicie, dlaczego?

Lód zamienił się w wodę. Taki proces jest możliwy. Wyobraźmy sobie, że lód jest takim problemem z którym się zmagamy. Nie chcemy go mieć. Po jakimś czasie ten lód zamienia się w wodę. Kiedy trzymamy lód na dłoni nie jest nam przyjemnie. Potrzebujemy czasu i wsparcia, aby problem czy zmartwienie rozwiązać.

Kto z rodziny może nam pomóc, gdy mamy problem?

Kto w szkole jest dla nas wsparciem, gdy jest nam trudno?

3. Prezentacja multimedialna. /ZAŁĄCZNIK- PREZENTACJA/

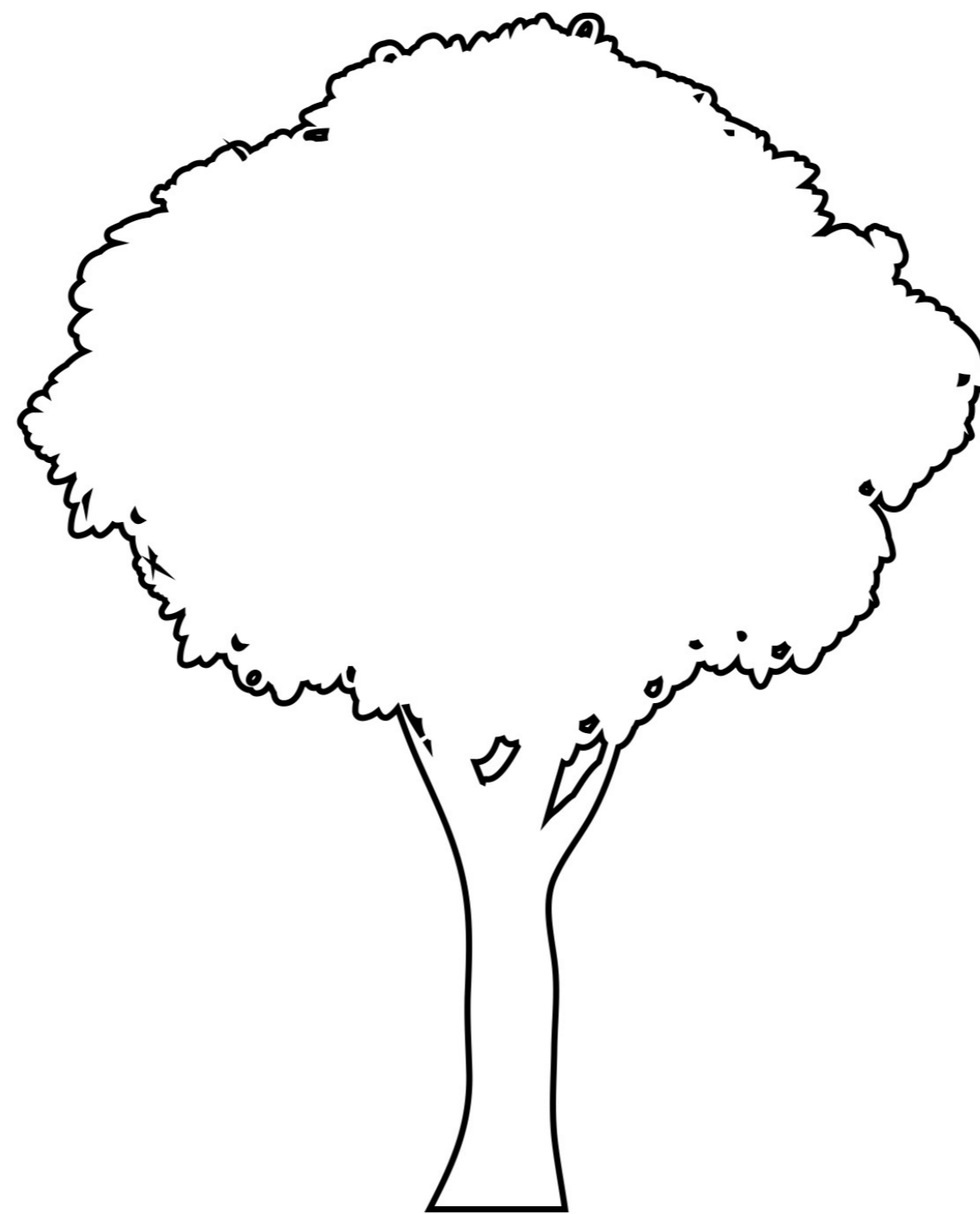
Rozmowa kierowana oraz dyskusja i dzielenie się pomysłami dzieci do treści ukazanych w prezentacji.

4. Drzewo pełne wartości /ZAŁĄCZNIK 1/

Każde dziecko otrzymuje szablon drzewa. Dzieci wybierają cztery wartości i uzupełniają drzewo wybranymi przez siebie, które uważają za ważne w rodzinie. Wybrane wartości wycinają i nakleją na drzewie. Natomiast pod drzewem zapisują członków swojej rodziny.



Załącznik 1, blok 1-3



MIŁOŚĆ

SZACUNEK

POMOC

ROZMOWA

**WSPÓLNY
CZAS**

RADOŚĆ

PASJA

**DZIELENIE
SIĘ**



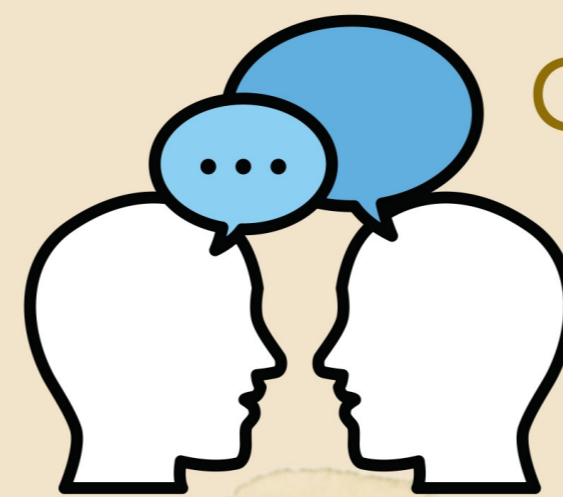
BLOK 1-3

Pamiętamy o rodzinie



ROZMOWA

W rodzinie możemy rozmawiać o ważnych dla nas sprawach.



O czym możemy rozmawiać w rodzinie?

Nasza rodzina to nasi rodzice, dziadkowie, ciocie, wujkowie i kuzyni.



W każdej rodzinie ważne powinny być:

DODATEK

CO ZROBIĆ, GDY NIE MA CZASU I DZIECKO MOŻE BYĆ ZAGROŻONE?

Jednym z kroków jest wezwanie policji. Funkcjonariusz policji posiada uprawnienia, aby umieścić dziecko w placówce opiekuńczo-wychowawczej typu interwencyjnego. Do placówki dziecko może trafić w każdym momencie, gdy znajduje się w sytuacji zagrażającej bezpieczeństwu i nie ma możliwości zapewnienia opieki przez wspierającego dorosłego.

Ustawa z dnia 9 czerwca 2011 r. o wspieraniu rodziny i systemie pieczy zastępczej (Dz. U. z 2022 r. poz 447)

WSPÓŁPRACA

Bardzo istotne jest, aby w sytuacjach trudnych jakim jest podejrzenie przemocy włączyć osoby ze środowiska szkolnego do działania. I zorganizować spotkanie SZKOLNEJ GRUPY ROBOCZEJ (to moja własna definicja) na którym będą omówione działania, jakie szkoła i wobec dziecka.

Ważne jest, aby osoby pracujące z dzieckiem miały informacje, które pomogą zadziałać.

Warto także włączyć dyrekcję oraz wychowawcę, a spotkania organizować zespołowo, by pedagog nie musiał działać w pojedynkę.

Szkoła jak najbardziej ma prawo dopytywać, nie wiedzieć, poszukiwać informacji w różnych instytucjach:

-800 100 100- pod tym numerem telefonu zawsze można dowiedzieć się o możliwościach pomocy czy procedurach działania

-Ośrodek Interwencji Kryzysowej

-Poradnia Psychologiczno- Pedagogiczna

-MOPS/ MGOPS

Zalecane jest, aby trudnych decyzji związanych z przemocą nie podejmować w pojedynkę.

